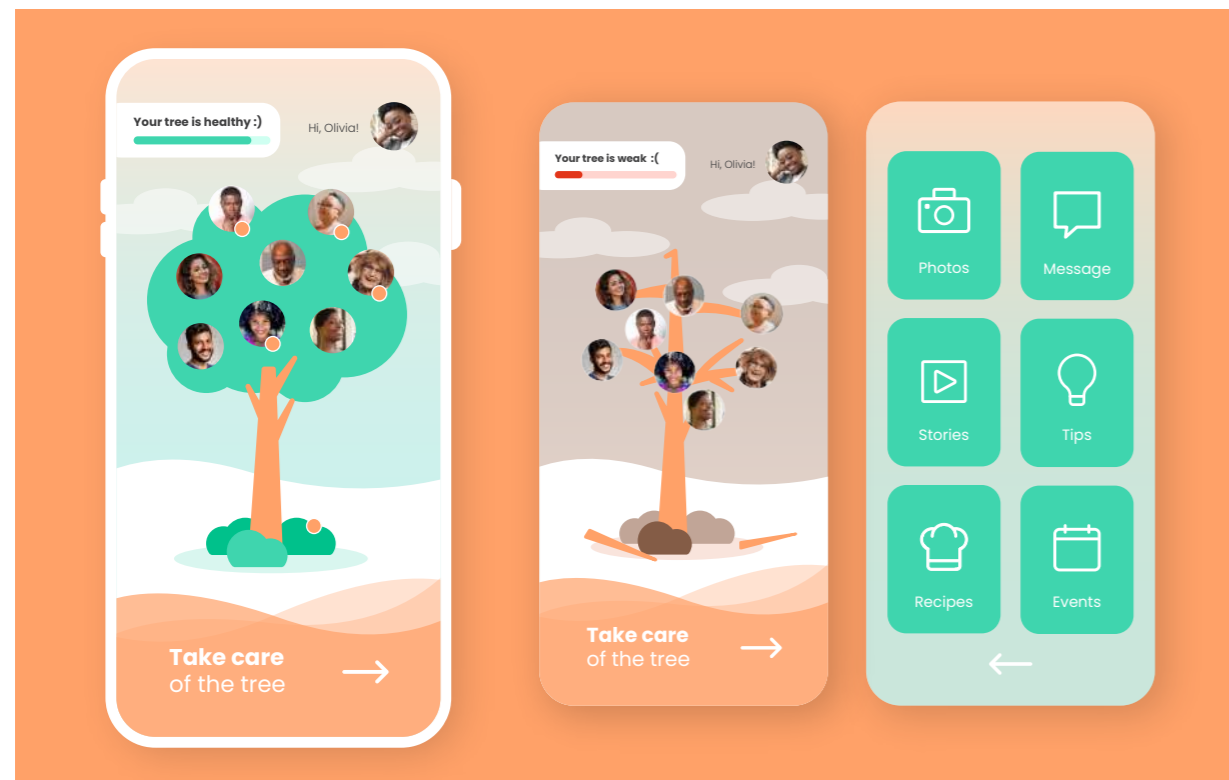


Alive | Family Social Network

by Valeska Moura

Design for Emergency
Semeando ideias / Seed ideas



Breve descrição da ideia, que problema resolve, qual o objetivo, a quem é dirigida.

Alive é um aplicativo para estimular o engajamento familiar. O objetivo é mostrar a importância da interação para manter a saúde da árvore. A medida que a frequência de atividades forem se intensificando, o cenário se modifica para apresentar uma árvore mais saudável.

Visto que as ações do aplicativo são semelhantes as mídias sociais, o intuito é concentrar as atualizações da família em uma rede social privada para causar mais proximidade entre as pessoas, ao mesmo tempo que torna a interação mais acessível para aqueles que evitam o grande volume de informações da internet. Além disso, torna-se mais fácil o contato com as pessoas que não têm o hábito ou não gostam de acessar as redes sociais convencionais.

Please add a short description of the idea, its goal, what problem it solves, whom it is for.

Alive is an app to encourage family engagement. The objective is to show the importance of interaction to preserve the tree health. As the frequency of activities is intensifying, the scenario changes to present a tree healthier.

Since the app's actions are similar to social media, the intention is to focus family updates on a private social network to cause more proximity between people, at the same time that makes interaction more accessible to those who avoid the large volume of information on the internet. In addition, contact becomes easier with people who are not in the habit or not like to access conventional social medias.

PARA QUEM? | WHOM IS IT FOR?

Membros da família ou amigos muito próximos.
Family members or close friends.

POR QUE É RELEVANTE? | WHY IS IT RELEVANT?

O aplicativo é baseado na dificuldade de manter contato com familiares e minimizar as emoções negativas causadas pela falta de um contato próximo com outras pessoas. Além disso, por se tratar de uma rede privada, é possível incluir mais informações pessoais no perfil, como gostos, desejos ou dados de saúde importantes. É possível compartilhar também receitas de família, bem como dicas gerais para informar situações relevantes para o contexto familiar (estado atual de um local, preços, indicações, etc).

The app is based on the difficulty of maintaining contact with family members and minimizing negative emotions caused by the need of close contact with other people. In addition, as it is a private network, it is possible to include more information in the profile, such as tastes, desires or important health data. It is possible also share family recipes, as well as general tips for reporting situations relevant to the family context (current state of a place, prices, notices, etc.).

O QUE É NECESSÁRIO PARA IMPLEMENTAR A IDEIA? WHAT IS NEEDED TO IMPLEMENT THE IDEA?

Plataforma de dados
Plataforma de Chat/Video conferência
Aplicativos Web/Mobile
Sistema de segurança e privacidade

*Data platforms
Chat/videochat platforms
Web/mobile Apps
Privacy and security system*

QUEM PODE CONTRIBUIR? WHO CAN CONTRIBUTE?

Designers UI/UX
Desenvolvedores de aplicativos Web/Mobile
Analista de sistema
Equipe de marketing

*UI/UX designers
Mobile apps developers
Data analyst
Marketing team*

